



Competence in Trailers

▶ Remorques de 24 t à 50 t

# Remorques et semi-remorques surbaissées

Remorques surbaissées à palier pivotant / Semi-remorques surbaissées



**HUMBAUR**  
VÉHICULES POIDS LOURDS



Série 10000

[humbauro.com](http://humbauro.com)

# Je suis **Accro !**

Parce qu'une HUMBAUR est très **endurante**.

**Pierre Mignan, ouvrier du bâtiment**

## ▶ 30 années d'expérience

Depuis plus de trois décennies, nous faisons partie des fabricants leaders de remorques automobiles. Depuis la création de Humbaur, plus de 750 000 remorques ont quitté le site de l'entreprise. Aujourd'hui, nous fabriquons chaque année quelque 50 000 remorques. Vous reconnaissez cette précieuse expérience sur chacune de nos remorques.

## ▶ Qualité supérieure

Une remorque doit être robuste et durable. Nous satisfaisons à cet objectif grâce à d'excellents composants et une finition hors pair. Avant de livrer une remorque, nous la testons avec le plus grand soin.

## ▶ Solutions de transport multiples

Notre offre couvre un domaine d'application particulièrement vaste. Que vous recherchiez une remorque de manière privée ou professionnelle : vous trouvez chez nous le modèle adapté pour les applications les plus diverses. Choisissez un poids total autorisé compris entre 750 kg et 50 t.



## Table des matières

De bonnes raisons .....	2
Vue d'ensemble des remorques surbaissées.....	4
<b>▶ Remorques surbaissées à palier pivotant</b>	
HTD 30 .....	6
HTD 40 .....	10
HTD 50 .....	14
<b>▶ Semi-remorques surbaissées</b>	
HTS .....	20
Accessoires en option pour remorques surbaissées ...	24
La communauté Humbaur .....	27

### ▶ Large choix d'accessoires

Votre remorque doit-elle satisfaire des exigences très individuelles ? Grâce à de nombreuses pièces accessoires, chacun peut élargir son équipement de série en fonction de ses besoins.

### ▶ Service clientèle engagé

Votre revendeur local s'occupe de votre remorque jusqu'à un poids de 3,5 t. Les propriétaires de remorques d'un poids total min. de 5 t peuvent aussi utiliser notre service direct. Que vous ayez besoin d'une pièce de rechange ou que vous ayez une question sur l'usage de la remorque, nous et votre revendeur sommes là pour vous aider.

### ▶ Composants de qualité supérieure

La qualité se révèle dans les plus petits détails. C'est pourquoi Humbaur utilise exclusivement des composants de véhicule de qualité supérieure et de fabricants renommés. Nous échangeons notre expérience en permanence avec nos fournisseurs. C'est de cette façon que nous pouvons optimiser nos produits de façon constante.

### ▶ Made in Germany

Que vous vous décidiez pour l'un de nos 420 modèles de série ou passiez commande d'un modèle spécial répondant à vos spécifications individuelles : nous développons et fabriquons toutes nos remorques selon les dernières innovations techniques. Vous obtenez une excellente qualité « Made in Germany ».



Remorques surbaissées de 24 t à 50 t

# La série 10000



▶ Remorque surbaissée avant-train HTD 3 essieux, surface de chargement coudée

Un grand classique, robuste, fiable et rentable. La surface de chargement coudée sert de butée pour les véhicules à roues ou à chenilles. Le chargement reste en appui et est plus facile à sécuriser. Vous pouvez réduire la hauteur de chargement, déjà faible, grâce à une surface de chargement abaissable à suspension pneumatique.

À PARTIR DE LA PAGE 6



▶ Remorque surbaissée avant-train HTD 3 essieux, surface de chargement droite

Vous transportez non seulement des engins de chantiers, mais aussi des conteneurs de 10 ou 20 pieds ? Avec ses verrous tournants en option et sa surface de chargement plane, ce modèle est idéalement équipé pour répondre à vos besoins. La remorque HTD 30 ne protestera pas non plus si vous la chargez d'engins de chantier, d'outils de travail lourds, de matériaux, de marchandises palettisées ou de coffrages. Vous pouvez béquiller l'arrière, l'abaisser et rouler sur les rampes de chargement massives.

À PARTIR DE LA PAGE 6



▶ Remorque surbaissée avant-train HTD 4 essieux, surface de chargement coudée

Le modèle à quatre essieux de la gamme HTD a lui aussi une surface de chargement coudée et une surface de chargement abaissable à suspension pneumatique pour faciliter le chargement. Vous avez le choix entre trois hauteurs de fourche de traction. Sur commande, vous pouvez obtenir ce modèle avec une carrosserie galvanisée à chaud, particulièrement résistante. Le châssis galvanisé à chaud par immersion assure une protection optimale contre la corrosion. La remorque HTD peut être adaptée à toutes sortes d'exigences particulières grâce à un vaste ensemble d'accessoires.

À PARTIR DE LA PAGE 10

## Remorques surbaissées de 24 t à 50 t



### ▶ Remorque surbaissée avant-train HTD 5 essieux, surface de chargement coudée

Notre modèle phare pour les tâches très exigeantes, dont le PTAC peut aller jusqu'à 50 t ! Sa construction massive soudée en acier à grain fin hautes performances et sa surface de chargement abaissable à suspension pneumatique font de la remorque HTD 5 essieux un partenaire très fiable. La surface de chargement coudée sert de butée pour les véhicules à roues ou à chenilles. Le chargement reste en appui et est plus facile à sécuriser. Ce modèle est équipé de rampes de chargement coulissantes galvanisées à chaud d'un seul tenant.

À PARTIR DE LA PAGE 14



### ▶ Semi-remorque surbaissée 3 essieux

Les semi-remorques surbaissées soudées se démarquent grâce à leur plateau surbaissé droit ou coudé et à leur faible poids à vide ! Les entrepreneurs du BTP peuvent y transporter des excavateurs, des chargeuses sur pneus, des finisseurs et autres engins de travaux lourds dans le plus grand confort et en toute sécurité.

Grâce au pivot mobile, la semi-remorque s'adapte à des véhicules tracteurs à deux ou trois essieux ! Les semi-remorques surbaissées peuvent également être utilisées pour transporter des conteneurs.

À PARTIR DE LA PAGE 20



# Remorque surbaissée à palier pivotant **HTD 3 essieux 30 t**

Notre grand classique :  
robuste, fiable et rentable



## ► Équipement de série

- 1** Fourche de traction avec 8 anneaux d'attelage de Ø 40 mm, inclinés, silentbloc à hauteur réglable et sans entretien
- 2** Bogie à structure soudée massive avec couronne d'orientation de grandes dimensions

- 3** Cadre massif soudé en acier à grain fin hautes performances, barre transversale assurant une stabilité accrue, passage de roue au-dessus des roues arrière, coins avant inclinés, barres d'appui arrière sur les rampes pour une sécurité maximum lors du chargement et du déchargement. Surface de chargement droite ou coudée.

- 4** Châssis et pièces de montage additionnelles galvanisés à chaud par immersion, godet d'excavation en option

- 5** Plancher constitué de madriers en bois tendre de 50 mm

- 6** 5 paires de points d'arrimage 10 t encastrés dans le sol du pont

- 7** Unité de suspension pneumatique de montée et descente agissant sur l'essieu arrière

- 8** Rampes de chargement galvanisées à chaud d'un seul tenant, déplaçables latéralement, élévateur à ressort vertical à action directe, simple à utiliser, sécurité optimale grâce au ridoir et au bras de support

- 9** Essieux de remorque surbaissée avec frein à tambour fermé

- 10** Système de freinage électronique (EBS), frein de stationnement à ressort

- 11** Feux à plusieurs chambres, résistants aux chocs et anti-vibrations, protégés au niveau du dispositif anti-encastrement, câble de connexion 15 pôles, 24 V

- 12** Protection de démarrage latérale rabattable, repères de contour sur les côtés et à l'arrière

- 13** Pare-boue avant demi-coque en plastique avec système anti-projection, pare-boue arrière en acier avec système anti-projection

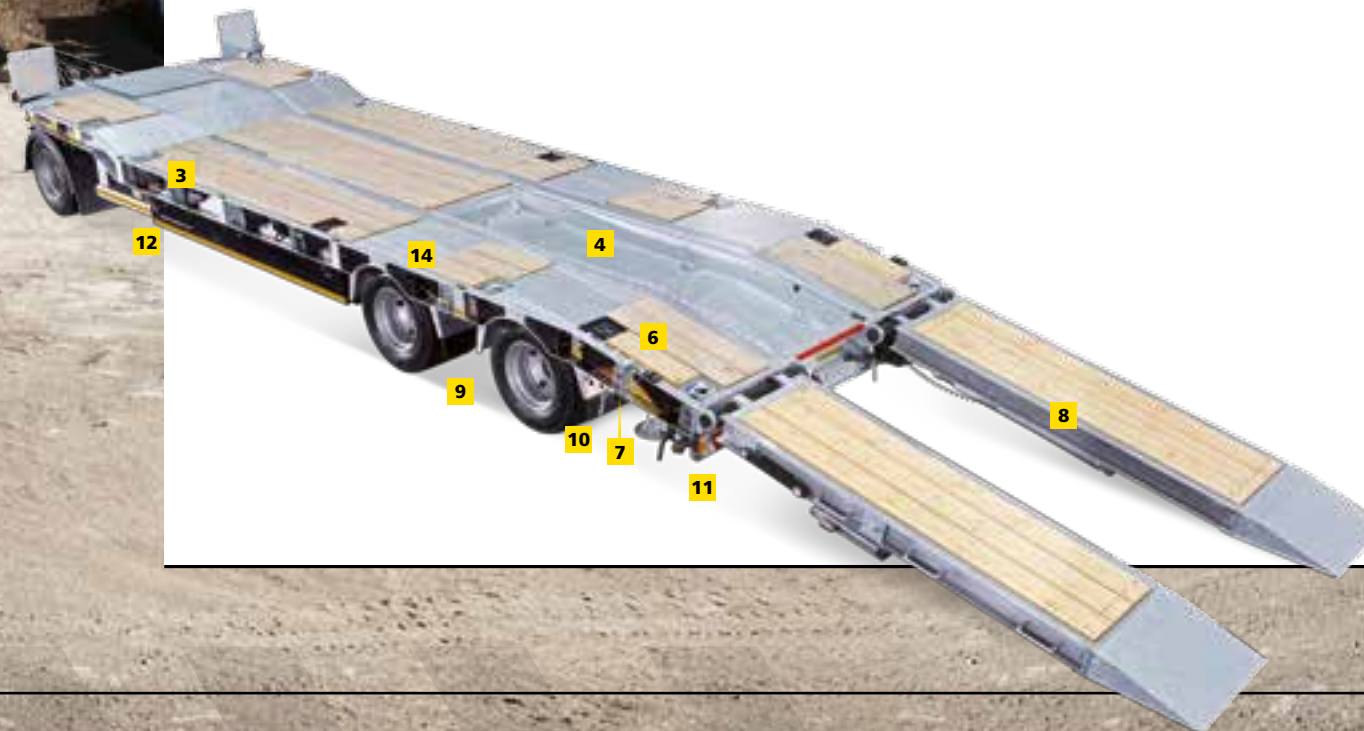
- 14** 2 cales de retenue avec support

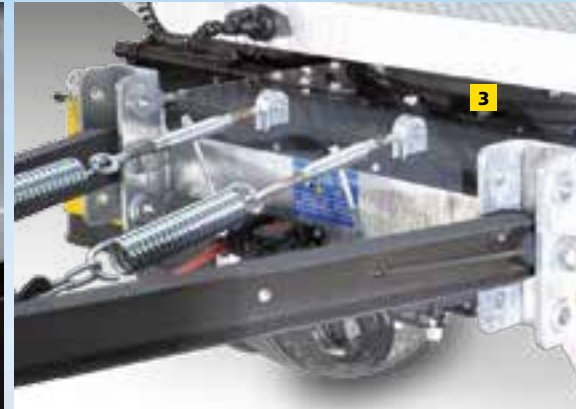


Surface de chargement coudée



Surface de chargement droite





## Série 10 000

### HTD 3 essieux modèle 30 t

PTAC en kg	MODÈLE	Total : Dimension B x l x H en mm env.	Plateau surbaissé y compris inclinaison arrière en mm	Charge utile en kg	Hauteur de chargement en mm	Angle de rampe	Pneumatiques en pouces
24000 * / 30000 **	<b>HTD 308525-3A surface de chargement coudée</b>	10780 x 2540 x 3780	6500 x 2520	17600 * / 23600 **	890	10°	12 fois 235/75 R17,5
24000 * / 30000 **	<b>HTD 308525-3A surface de chargement droite</b>	10770 x 2540 x 3780	6500 x 2520	17600 * / 23600 **	930	10°	12 fois 235/75 R17,5

\* Poids total autorisé avec chargement divisible sans autorisation spéciale    \*\* Poids total autorisé avec chargement indivisible avec autorisation spéciale conformément à § 70 STVO (Code de la route allemand)

Sous réserve de modifications techniques. Toutes les cotes sont des valeurs approximatives et se rapportent au véhicule de série sans accessoires. Tout équipement supplémentaire modifie le poids à vide et donc également la charge utile !



### ▶ Accessoires (en option)

- Roue de secours
- Support de roue de secours comme panier sous la surface de chargement
- Coupleur Duomatic
- Levée/descente supplémentaire devant
- Différentes versions de fourches de traction
- Prise à 7 pôles à l'arrière
- Gyrophare amovible
- Projecteur de travail
- Feu de marche arrière supplémentaire
- Creux de roue devant et derrière
- Creux pour godet d'excavation
- Kit d'avertissement avec panneaux de stationnement, système électrique et gyrophare
- Rails de blocage du chargement
- Anneaux d'arrimage supplémentaires dans le plateau surbaissé, dans le plateau surélevé et dans le cadre extérieur
- Rampes et surface de chargement avec revêtement en caoutchouc
- Poches à ranchers
- Ranchers encastrables
- Cadre avec verrouillage de conteneur devant et devant/derrière
- Coffres de rangement
- 3 m d'élargissement
- Élévateur hydraulique de rampe, béquilles et déplacement latéral
- Rampes rallongées composées de deux parties
- Systèmes de freinage et d'éclairage multitenion (en option), 12 - 24 V chacun

Autres accessoires sur demande

- 1 Anneau d'arrimage rabattable intégré dans le cadre extérieur, points d'arrimage, poches à rancher et flèches rabattables en option
- 2 Flèche rabattable pour kit d'équipement 3 m en option
- 3 Timon réglable en hauteur
- 4 Barres d'appui dans le profilé de cadre extérieur
- 5 Godet d'excavation (en option)



# Remorque surbaissée à palier pivotant **HTD 4 essieux 40 t**

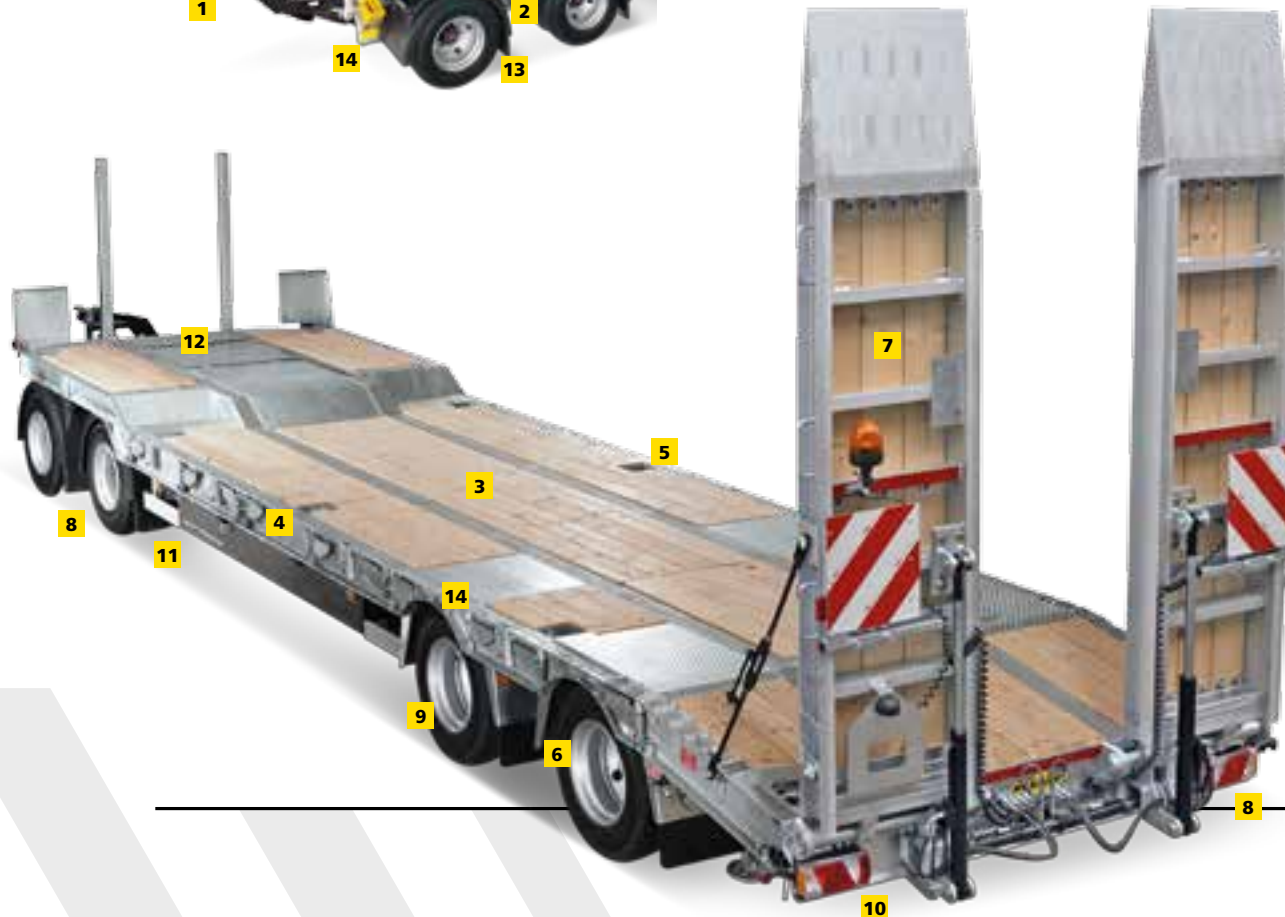
Notre classe supérieure de remorque avant train à 4 essieux, équipée pour tous les transports difficiles



## ► Équipement de série



- 1 Fourche de traction coudée avec anneaux d'attelage de Ø 50 mm, silentbloc à hauteur réglable et sans entretien
- 2 Bogie à structure soudée massive avec couronne d'orientation de grandes dimensions
- 3 Plancher constitué de madriers en bois tendre de 50 mm



- 4 Cadre massif soudé en acier à grain fin hautes performances, barre transversale assurant une stabilité accrue, passage de roue au-dessus des roues arrière, coins avant inclinés, barres d'appui arrière sur les rampes pour une sécurité maximum lors du chargement et du déchargement. Surface de chargement coudée.
- 5 3 paires d'anneaux d'arrimage 10 t encastrés dans la partie surbaissée du plateau ; 2 paires d'anneaux d'arrimage 10 t encastrés dans la partie surélevée du plateau ; en option, 5 paires de poches d'arrimage et de poches à ranchers 3 t sur le cadre extérieur
- 6 Unité de suspension pneumatique de montée et descente agissant sur l'essieu arrière
- 7 Rampes de chargement galvanisées à chaud d'un seul tenant, déplaçables latéralement, élévateur à ressort vertical à action directe, simple à utiliser, sécurité optimale grâce au ridoir et au bras de support
- 8 Essieux de remorque surbaissée avec frein à tambour fermé
- 9 Système de freinage électronique (EBS), frein de stationnement à ressort
- 10 Feux à plusieurs chambres, résistants aux chocs et anti-vibrations, protégés au niveau du dispositif anti-encastrement, câble de connexion 15 pôles, 24 V
- 11 Protection de démarrage latérale rabattable, repères de contour sur les côtés et à l'arrière
- 12 2 boîtes à outils encastrées avec abattant sur la partie haute du plateau
- 13 Pare-boue avant demi-coque en plastique avec système anti-projection, pare-boue arrière en acier avec système anti-projection
- 14 2 cales de retenue avec support



## Série 10 000

### HTD 4 essieux modèle 40 t

PTAC en kg	MODÈLE	Total : Dimension B x l x H en mm env.	Plateau surbaissé y compris inclinaison arrière en mm	Charge utile en kg	Hauteur de chargement en mm	Angle de rampe	Pneumatiques en pouces
24000 * / 40000 **	<b>HTD 409525 surface de chargement coudée</b>	11710 x 2540 x 3760	7330 x 2540	15700 * / 31700 **	900	10°	16 fois 235/75 R17,5

\* Poids total autorisé avec chargement divisible sans autorisation spéciale    \*\* Poids total autorisé avec chargement indivisible avec autorisation spéciale conformément à § 70 STVO (Code de la route allemand)

Sous réserve de modifications techniques. Toutes les cotes sont des valeurs approximatives et se rapportent au véhicule de série sans accessoires. Tout équipement supplémentaire modifie le poids à vide et donc également la charge utile !

### ▶ Accessoires (en option)

- Roue de secours
- Support de roue de secours comme panier sous la surface de chargement
- Coupleur Duomatic
- Levée/descente supplémentaire devant
- Différentes versions de fourches de traction
- Prise à 7 pôles à l'arrière
- Gyrophare amovible
- Projecteur de travail
- Feu de marche arrière supplémentaire
- Creux de roue devant et derrière
- Creux pour godet d'excavation
- Kit d'avertissement avec panneaux de stationnement, système électrique et gyrophare
- Rails de blocage du chargement
- Anneaux d'arrimage supplémentaires dans le plateau surbaissé, dans le plateau surélevé et dans le cadre extérieur
- Poches à ranchers
- Rampes et surface de chargement avec revêtement en caoutchouc
- Ranchers encastrables
- Cadre avec verrouillage de conteneur devant et devant/derrière
- Coffres de rangement
- 3 m d'élargissement
- Élévateur hydraulique de rampe, béquilles et déplacement latéral
- Rampes rallongées composées de deux parties

Autres accessoires sur demande



- 1 Anneau d'arrimage rabattable intégré dans le cadre extérieur, points d'arrimage, poches à rancher en option
- 2 Flèche rabattable pour kit d'équipement 3 m en option
- 3 Coffres de rangement avec abattant en option
- 4 Barres d'appui dans le profilé de cadre extérieur

# Remorque surbaissée à palier pivotant **HTD 5 essieux 50 t**

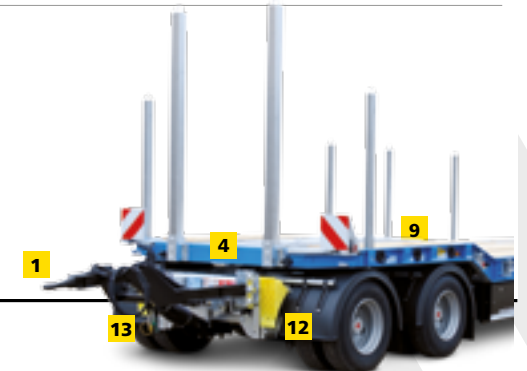
Notre modèle phare de remorque avant train à 5 essieux, équipé pour les transports les plus difficiles



## ► Équipement de série

- 1 Fourche de traction coudée avec anneaux d'attelage de Ø 50 mm, silentbloc à hauteur réglable et sans entretien
- 2 Construction soudée massive en acier à grain fin hautes performances, cadre de châssis galvanisé à chaud par immersion, barre transversale assurant une stabilité accrue
- 3 Plancher constitué de madriers en bois tendre de 50 mm
- 4 Couronne d'orientation sans entretien
- 5 Passage de roue au-dessus des roues arrière, pare-boue avec système anti-projection
- 6 Barres d'appui arrière sur les rampes – sécurité maximum lors du chargement et du déchargement

- 7 Essieu de remorque surbaissée SAF avec frein à came en S fermé, unité de suspension pneumatique de montée et descente agissant sur l'essieu arrière
- 8 Frein de stationnement à ressort, système de freinage électronique (EBS) 4S/3M conforme aux directives CE
- 9 5 paires d'anneaux d'arrimage 10 t encastrés dans la partie surbaissée du plateau, 3 paires d'anneaux d'arrimage 10 t encastrés dans la partie surélevée du plateau, 4 paires de points d'arrimage 3 t dans la partie surbaissée du cadre extérieur
- 10 Rampes de chargement galvanisées à chaud d'un seul tenant (3 100 mm x 750 mm), déplaçables latéralement, élévateur à ressort vertical à action directe, simple à utiliser, sécurité optimale grâce au ridoir et à la contre-butée
- 11 Coffres de rangement en option
- 12 2 cales de retenue avec support
- 13 Câble de connexion 15 pôles
- 14 Feux 24 V à plusieurs chambres, résistants aux chocs et anti-vibrations, protégés au niveau du dispositif anti-encastrement
- 15 Repère de contour rétroréfléchissant conforme à la directive ECE R48, blanc sur les côtés, rouge à l'arrière





## Série 10 000

### HTD 5 essieux modèle 50 t

PTAC en kg	MODÈLE	PTAC en kg (avec autorisation spéciale)	Total : Dimension B en mm	Dimensions int. en mm	Poids à vide en kg	Charge utile en kg	Hauteur de chargement en mm	Longueur du plateau surbaissé en mm	Pneumatiques en pouces
24000	<b>HTD 509525-5A</b>	50000	11790 x 2540 x 3760	9822 x 2540	10900	13100/ 39100	890	7213	235/75 R17,5

Sous réserve de modifications techniques. Toutes les cotes sont des valeurs approximatives et se rapportent au véhicule de série sans accessoires. Tout équipement supplémentaire modifie le poids à vide et donc également la charge utile !



### ▶ Accessoires (en option)

- Roue de secours
- Support de roue de secours comme panier sous la surface de chargement
- Coupleur Duomatic
- Levée/descente supplémentaire devant
- Essieux directeurs relevables
- Différentes versions de fourches de traction
- Prise à 7 pôles à l'arrière
- Gyrophare amovible
- Projecteur de travail
- Feu de marche arrière supplémentaire
- Creux de roue devant et derrière
- Creux pour godet d'excavation
- Kit d'avertissement avec panneaux de stationnement, système électrique et gyrophare
- Rails de blocage du chargement
- Anneaux d'arrimage supplémentaires dans le plateau surbaissé, dans le plateau surélevé et dans le cadre extérieur
- Rampes et surface de chargement avec revêtement en caoutchouc
- Poches à ranchers
- Ranchers encastrables
- Cadre avec verrouillage de conteneur devant et devant/derrière
- Coffres de rangement
- 3 m d'élargissement
- Élévateur hydraulique de rampe, béquilles et déplacement latéral
- Rampes rallongées composées de deux parties

Autres accessoires sur demande





Série 10000  
Remorque surbaissée à palier pivotant HTD 4 essieux 40 t



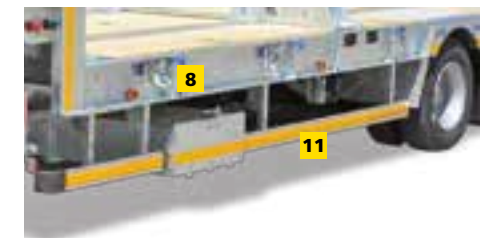
# Semi-remorque surbaissée 3 essieux **HTS**

La semi-remorque surbaissée à 3 essieux de Humbaour



## ► Équipement de série

- 1** Construction soudée massive en acier à grain fin hautes performances, barre transversale assurant une stabilité accrue, cadre de châssis galvanisé à chaud par immersion
- 2** Pivot mobile 2" déplaçable de 340 mm pour véhicule tracteur à 2+3 essieux
- 3** Plancher constitué de madriers en bois tendre de 50 mm
- 4** Passage de roue au-dessus des roues arrière, pare-boue avec système anti-projection
- 5** Barres d'appui arrière sur les rampes – sécurité maximum lors du chargement et du déchargement
- 6** Essieux de remorque surbaissée SAF avec frein à came en S fermé, unité de suspension pneumatique de montée et descente agissant sur l'essieu arrière
- 7** Frein de stationnement à ressort, système de freinage électronique (EBS) conforme aux directives CE
- 8** 3 paires d'anneaux d'arrimage 6 t encastrés dans la partie surélevée du plateau, 3 paires d'anneaux d'arrimage 3 t dans la partie surélevée du cadre extérieur, 5 paires d'anneaux d'arrimage 10 t encastrés dans la partie surbaissée du plateau, 6 paires de points d'arrimage 3 t dans la partie surbaissée du cadre extérieur
- 9** Rampes de chargement galvanisées à chaud d'un seul tenant avec revêtement en madriers de bois tendre de 50 mm, déplaçables latéralement, élévateur à ressort vertical à action directe, simple à utiliser, sécurité optimale grâce au ridoir et à la contre-butée
- 10** Coffres de rangement en option
- 11** Protection de démarrage latérale rabattable
- 12** 2 cales de retenue avec support
- 13** Câble de connexion 15 pôles
- 14** Feux 24 V à plusieurs chambres, résistants aux chocs et anti-vibrations, protégés au niveau du dispositif anti-encastrement
- 15** Repère de contour rétroréfléchissant conforme à la directive ECE R48, blanc sur les côtés, rouge à l'arrière





## Série 10 000

### Semi-remorque surbaissée HTS 45 t

PTAC en kg	MODÈLE	PTAC en kg (avec autorisation spéciale)	Dimensions totales en mm	Dimension B en mm	Plateau surbaissé en mm	Charge utile en kg	Hauteur de chargement en mm	Poids à vide en kg	Pneumatiques en pouces
35000* / 45000**	<b>Semi-remorque surbaissée HTS</b>	45000	12470 x 2540 x 3750	11640	8680 x 2540	27000* / 37000**	890	8000	235/75 R17,5

Consigne de sécurité ! L'utilisation de la remorque doit s'effectuer exclusivement dans le strict respect des règles de circulation routière, des prescriptions de l'association professionnelle et des règles relatives à la sécurité de l'arrimage du chargement.

\* Poids total autorisé avec chargement divisible sans autorisation spéciale    \*\* Poids total autorisé avec chargement indivisible avec autorisation spéciale conformément à § 70 STVO (Code de la route allemand)



### ▶ Accessoires (en option)

- Roue de secours
- Support de roue de secours comme panier sous la surface de chargement
- Coupleur Duomatic
- Levée/descente supplémentaire devant
- Essieu relevable et essieu arrière directeur
- Prise à 7 pôles à l'arrière
- Gyrophare amovible
- Projecteur de travail
- Feu de marche arrière supplémentaire
- Creux de roue devant et derrière
- Creux pour godet d'excavation
- Rampes de chargement en aluminium pour la partie surélevée du plateau
- Kit d'avertissement avec panneaux de stationnement, système électrique et gyrophare
- Rails de blocage du chargement
- Anneaux d'arrimage supplémentaires dans le plateau surbaissé, dans le plateau surélevé et dans le cadre extérieur
- Rampes et surface de chargement avec revêtement en caoutchouc
- Revêtement en bois dur pour rampes et surface de chargement
- Poches à ranchers
- Ranchers encastrables
- Cadre avec verrouillage de conteneur devant et devant/derrière
- Coffres de rangement
- 3 m d'élargissement
- Élévateur hydraulique de rampe, béquilles et déplacement latéral
- Rampes rallongées composées de deux parties
- Ridelles en aluminium pour plateau surélevé
- Compartiment de rangement en aluminium sur le plateau surélevé
- Braquage actif hydraulique

Autres accessoires sur demande



# Accessoires en option pour **remorques surbaissées**

## ► Châssis



Anneau d'attelage pivotant, Ø 40 et 50 mm



Fourche de traction réglable en longueur



Cadre extérieur galvanisé à chaud et laqué (nuancier RAL)



Ridelles en aluminium à encastrer dans le plateau surélevé



Point d'arrimage supplémentaire encastré dans le sol du pont jusqu'à 10 000 kg de force de traction (pour le modèle HTD 30)



Point d'arrimage intégré dans le cadre extérieur jusqu'à 6 000 kg de force de traction



Poches à rancher et ranchers encastrables à l'avant, panneaux de stationnement



Poches à rancher dans le cadre extérieur



► Châssis



Creux pour roue



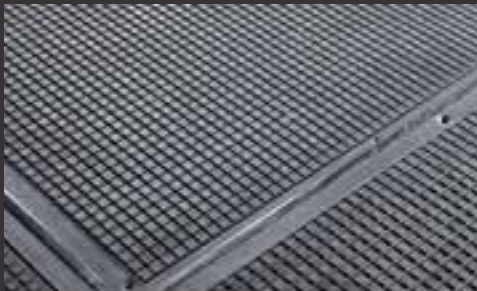
Rails de blocage du chargement



Flèche rabattable pour kit d'équipement 3 m



Kit d'équipement 3 m – flèche rabattable et madriers en bois



Revêtement en caoutchouc



Panneaux de stationnement rétractables

► Système électrique / éclairage



Coupleur Duomatic



Projecteur de travail escamotable



1 connecteur 7 pôles et 1 connecteur 4 pôles,  
y compris câbles de connexion



2 connecteurs 7 pôles, y compris câbles de connexion

► **Système hydraulique / Rampes**



Déplacement latéral hydraulique



Rampes hydrauliques en 2 parties avec parallélogramme



Béquilles hydrauliques



Rampes fractionnées avec barre de couplage



Rampes hydrauliques d'un seul tenant avec déplacement latéral hydraulique



Rampes hydrauliques en 2 parties avec déplacement latéral hydraulique



Pont arrière en acier sur toute la largeur avec revêtement caillebotis

# « Qualité made in Germany... »

...est notre credo depuis la création de l'entreprise en 1957. Grâce à ses quelque 420 modèles fabriqués en série et conçus pour un usage privé ou professionnel, la société Humbaour compte désormais parmi les principaux constructeurs de remorques en Europe.

Une entreprise innovante et expérimentée. Présente dans toute l'Europe et au-delà. En tant qu'entreprise familiale de taille moyenne dirigée par son propriétaire, nous connaissons les besoins de nos clients et savons de quelle manière ils travaillent. C'est la raison pour laquelle nous développons, fabriquons et testons nos produits avec le plus grand soin. Des idées novatrices, une production des plus modernes, une concentration claire sur la qualité et une assistance qualifiée et étendue font notre force.

Des atouts que nous mettons au service de nos clients.

*Ulrich Humbaour*  
*Associé, gérant/PDG*



# Competence in Trailers

## ► Venez voir notre assortiment ...

Nous proposons de nombreux modèles de remorque différents. Jetez un œil à nos prospectus **sur nos remorques à un ou deux essieux**, sur **nos porte-voitures**, **transporteurs d'animaux** et **transporteurs universels**, ainsi que sur nos remorques de transport. Nous fabriquons également avec plaisir des modèles spéciaux répondant à vos besoins. Parlez-nous en !



Consigne de sécurité ! L'utilisation de la remorque doit s'effectuer exclusivement dans le strict respect des règles de circulation routière, des prescriptions de l'association professionnelle et des règles relatives à la sécurité de l'arrimage du chargement. Nous déclinons toute responsabilité pour les erreurs ainsi que les fautes d'impression. Sous réserve de modifications techniques. Toutes les cotes sont des valeurs approximatives et se rapportent au véhicule de série sans accessoires. Imprimé en Allemagne. Reproduction interdite · photographies non contractuelles, certains remorques comportent des équipements spéciaux · Réf. de commande 009.00121 · Version : 05/16.

